

## Réunion de travail

—

# Travail sur les aménagements de la rue et du passage Vandebrende



# Animation

**Bertille Libault**, Mission démocratie permanente,

Ville de Bordeaux



# Brise-glace

- Qui habite dans la rue Vandebande ?
  - Le passage Vandebande ?
- Qui habite dans la rue Flèche ?
  - en dehors de ces rues ?



## Ordre du jour

- 1. Les étapes des échanges avec les riverains\_ 10 min**
- 2. Etat des lieux et contraintes techniques \_ 10 min**
- 3. Travail en atelier : les pistes d'aménagement \_ 45 min**
- 4. Les prochaines étapes \_ 5 min**



## Quelques règles pour nos échanges :

**S'écouter.**

**Ne pas se couper la parole.**

**Faire des interventions courtes.**

**Prioriser la parole à ceux et celles qui ne l'ont pas pris.**

**Alterner les prises de parole femme – homme.**

**Un compte rendu vous sera transmis**



# **1. Les étapes des échanges avec les riverains**

**Guillaume Mangane,**  
Secrétaire Général,  
Mairie de Quartier Chartrons, Grand-parc, Jardin-  
Public



**4 avril 2019** : réunion de concertation / projet COL : engagement que la circulation dans le percement de l'impasse serait réservée au passage des camions de collecte et de défense incendie

**21 novembre 2019** : réunion de concertation --> pose de potelet et d'un ilot pour solutionner les difficultés de collecte de déchets

**12 octobre 2022** : visite sur site avec les élus : échange autour du projet de végétalisation du passage et de la rue Vandebrande

**14 novembre 2023** : nouvelle rencontre sur site --> question sur mise en place du stationnement payant et du calendrier de végétalisation (prévue en 2026)



## 2. Etat des lieux et contraintes techniques

**Antoine Péjean**, Direction du développement et de l'aménagement

**Benjamin Malinge**, Direction du développement et de l'aménagement



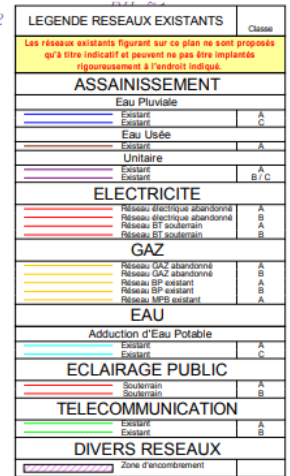
## **Rue Vandebrande**

- Besoin d'accessibilité aux services de secours et de collecte
- Densité des réseaux souterrains limitant les possibilités de plantations
- Voie très étroite
- Conserver les accès aux garages
- 2 places de stationnement payantes
- Permis de végétaliser et bacs de plantation

## **Passage Vandebrande**

- Peu de contraintes techniques
- 7 places de stationnement payantes
- Végétation sauvage



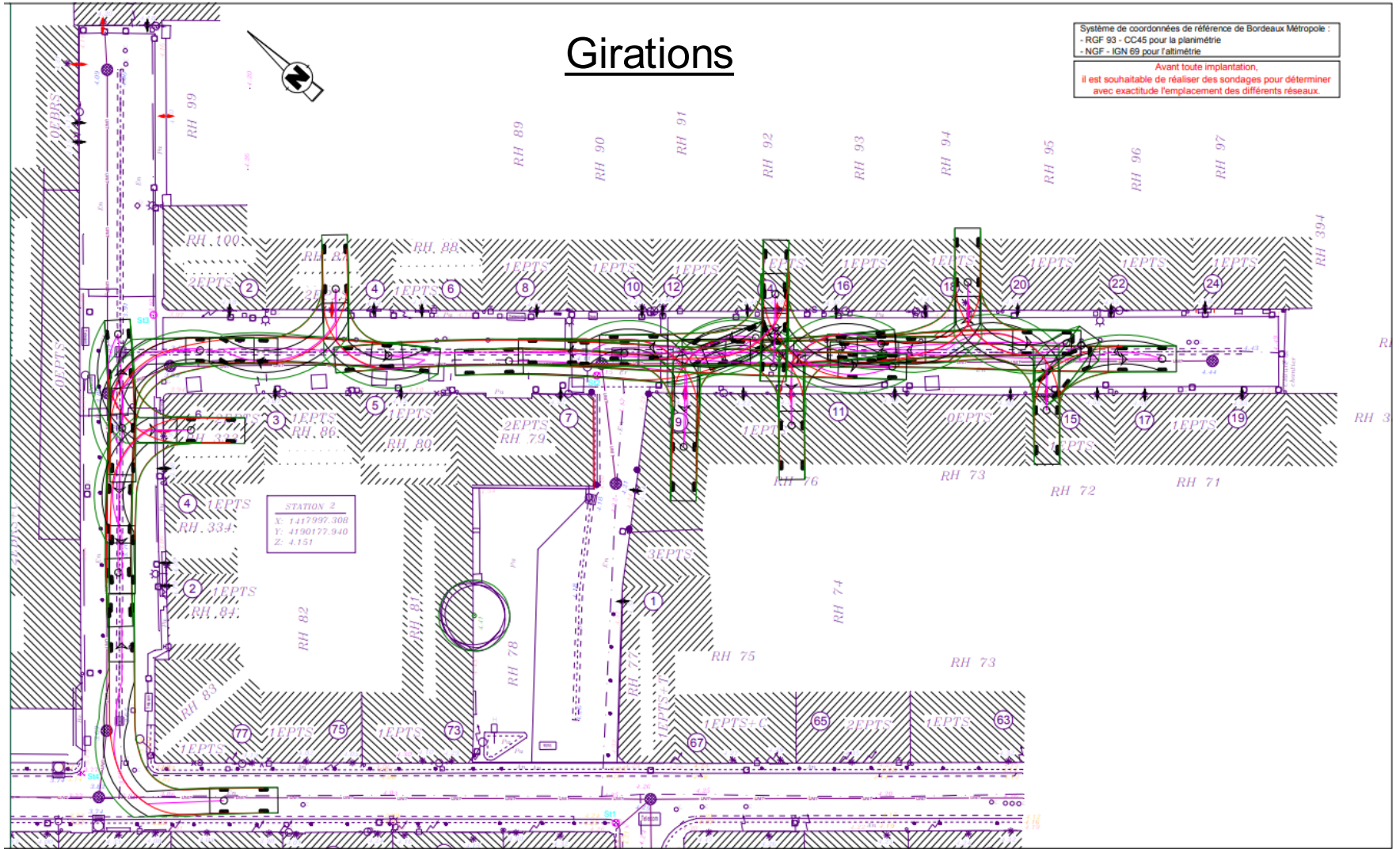




# Girations

Système de coordonnées de référence de Bordeaux Métropole :  
 - RGF 93 - CC45 pour la planimétrie  
 - NGF - IGN 69 pour l'altimétrie

Avant toute implantation,  
 il est souhaitable de réaliser des sondages pour déterminer  
 avec exactitude l'emplacement des différents réseaux.





PLAN DE CIRCULATION

SENS DE CIRCULATION :



EXISTANT



## APRES OUVERTURE de la rue Vandebande



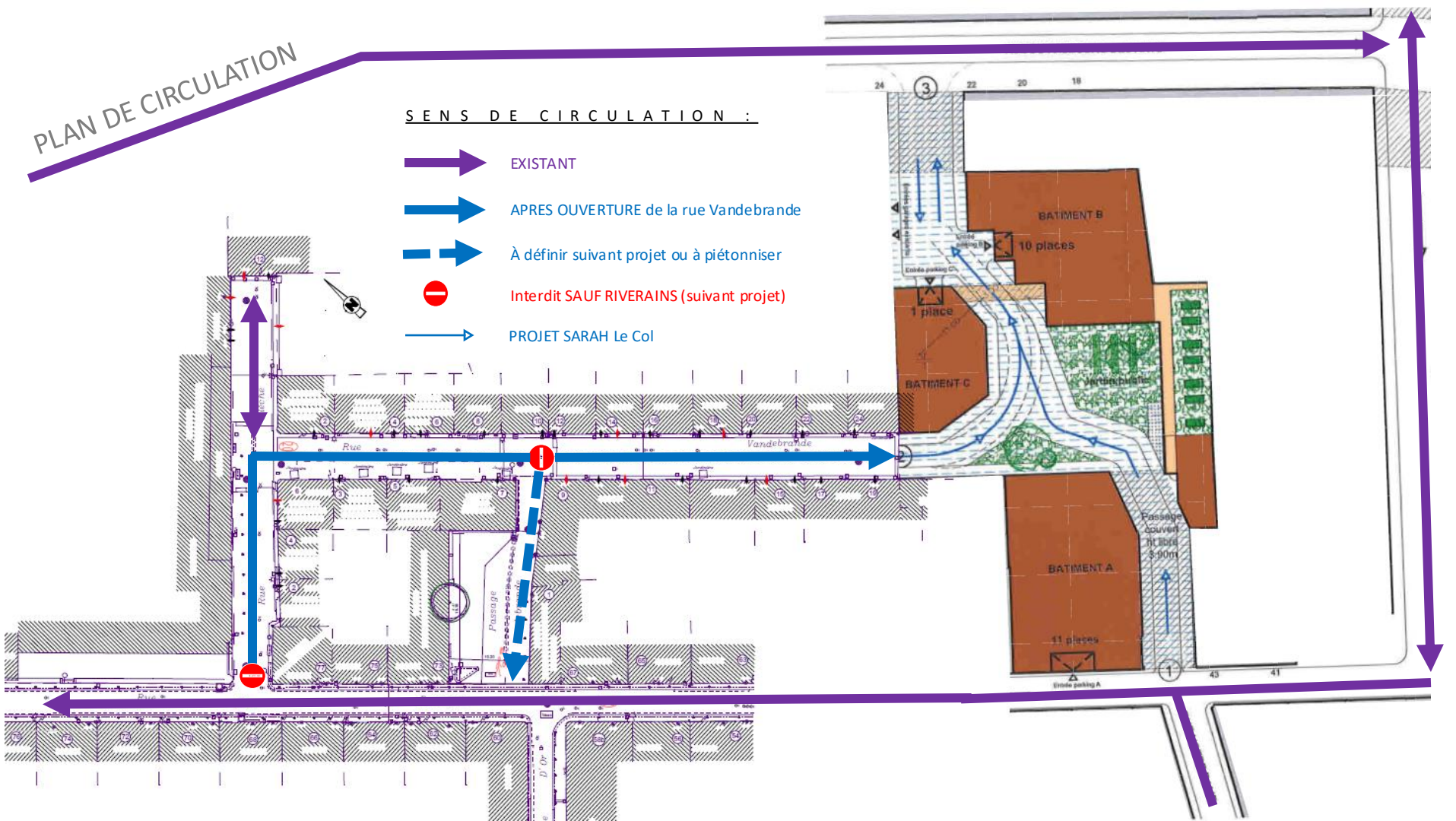
À définir suivant projet ou à piétonniser



Interdit SAUF RIVERAINS (suivant projet)



## PROJET SARAH Le Col





GABARITS DE VOIERIE

L A R G E U R S



**Voie Pompier + Collecte  $\geq 3m$**



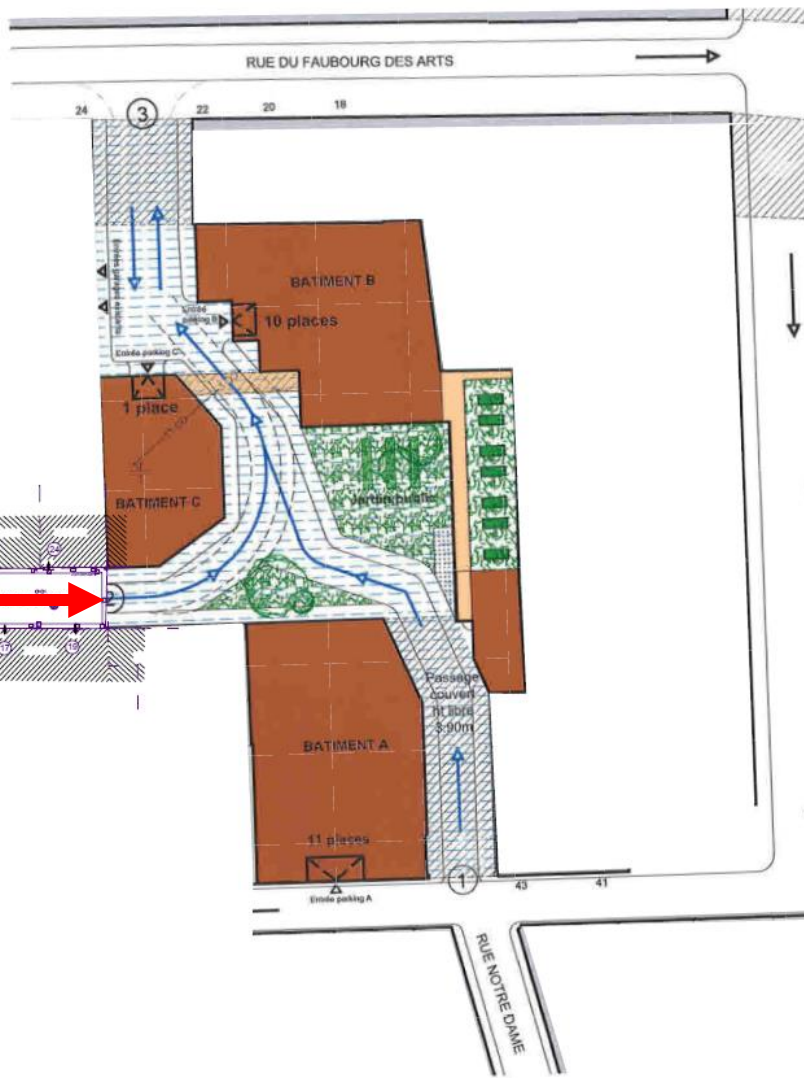
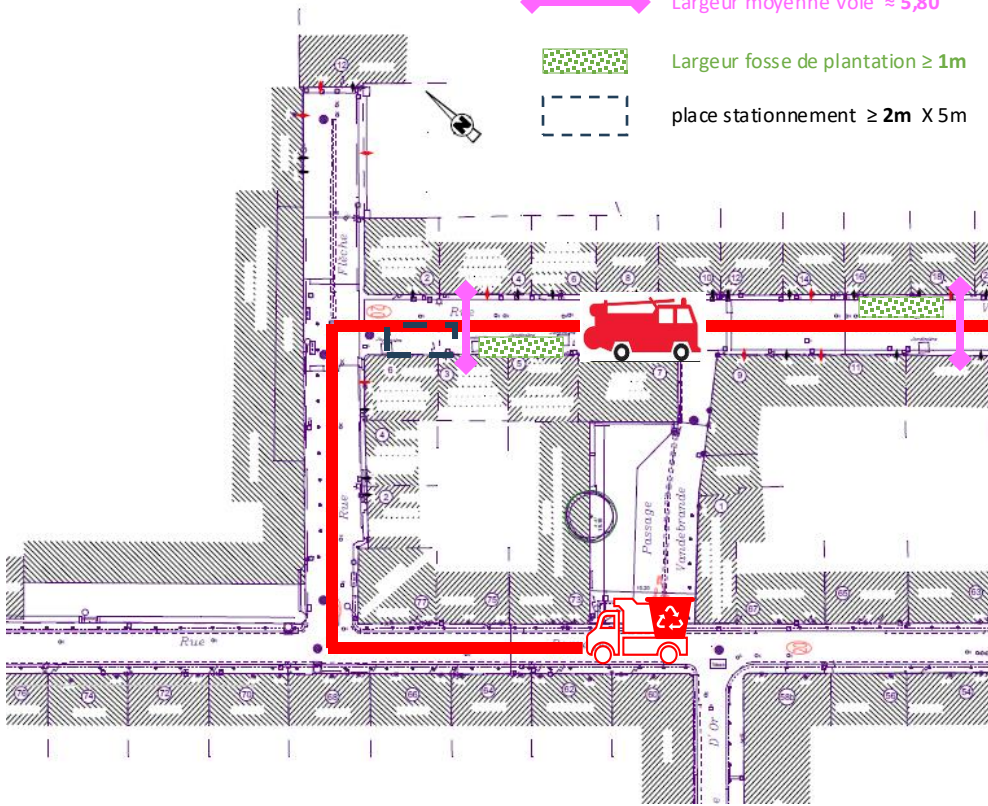
Largeur moyenne Voie  $\approx 5,80$



Largeur fosse de plantation  $\geq 1\text{m}$



place stationnement  $\geq 2m \times 5m$





## **3. Travail en atelier :**

**Bertille Libault**, Mission démocratie permanente,  
Ville de Bordeaux

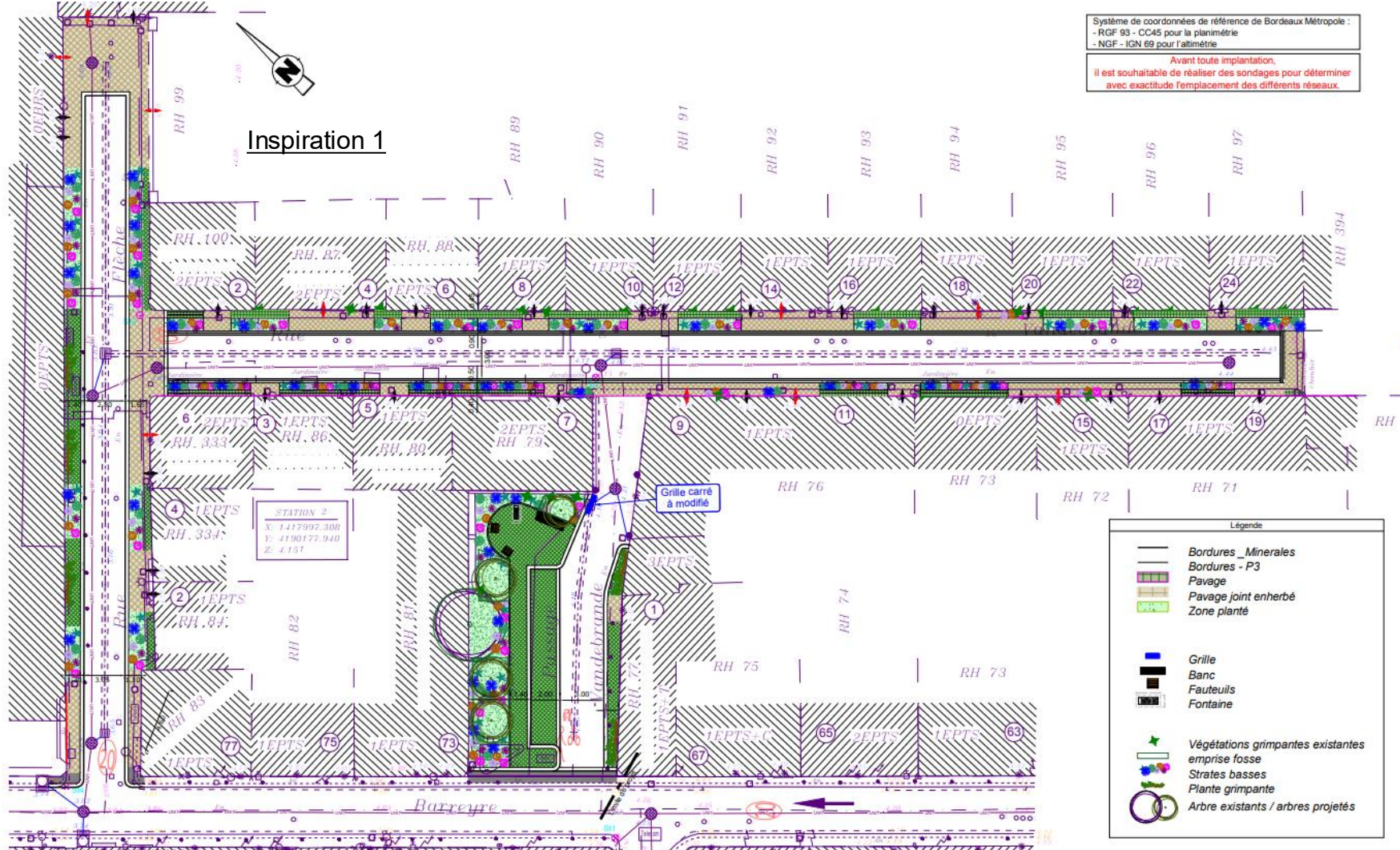


## Objectifs:

- mettre en avant les avantages / inconvénients de chaque piste d'aménagements
- Se concentrer sur la rue Vandebrande, puis sur le passage Vandebrande




Avant toute implantation, il est souhaitable de réaliser des sondages pour déterminer avec exactitude l'emplacement des différents réseaux.



STATION 2  
 X: 1417997.308  
 Y: 4190177.940  
 Z: 4.151

Grille carré  
à modifier

- Légende**

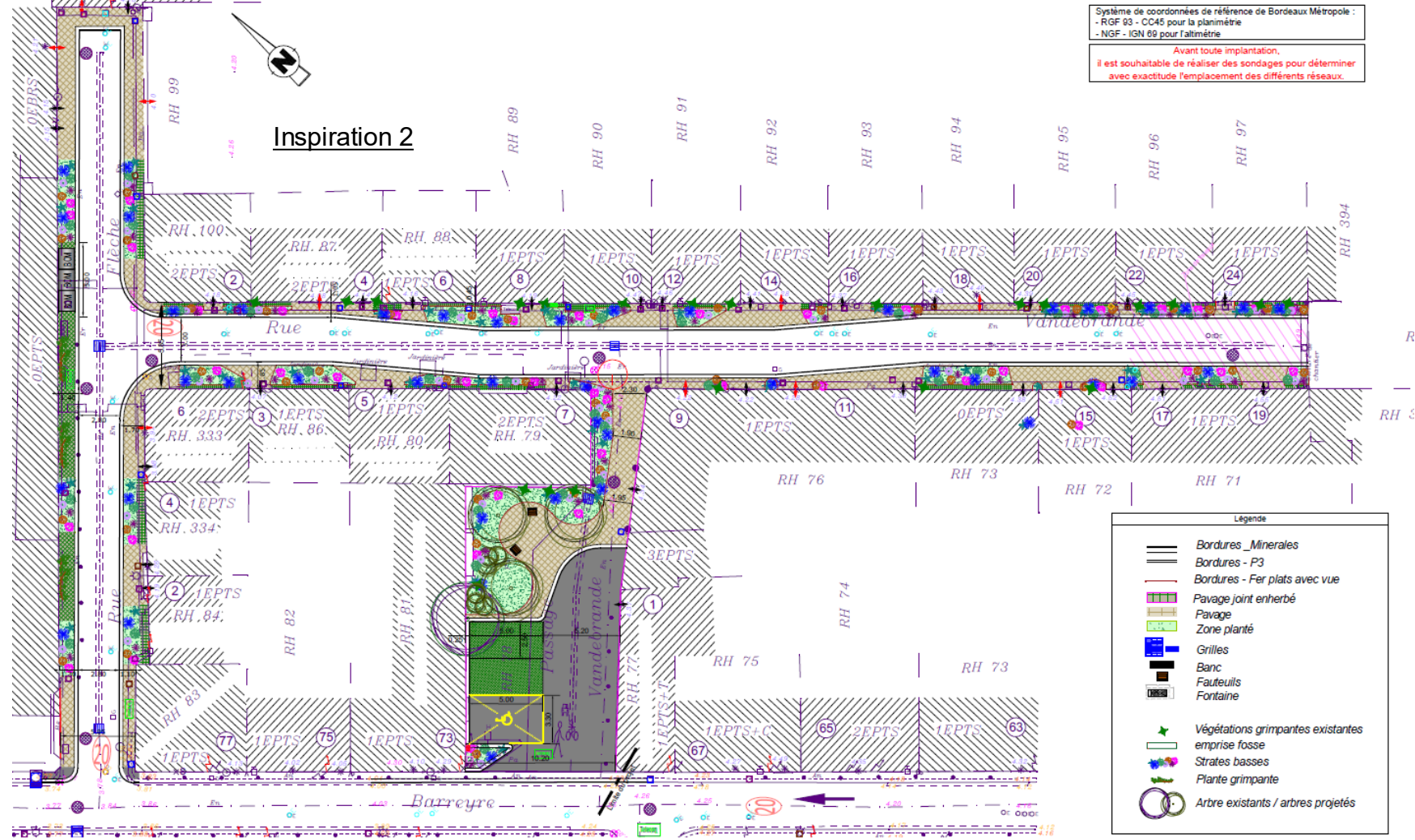
  -  *Bordures\_Minerales*
  -  *Bordures - P3*
  -  *Pavage*
  -  *Pavage joint enherbé*
  -  *Zone plantée*
  -  *Grille*
  -  *Banc*
  -  *Fauteuils*
  -  *Fontaine*
  -  *Végétations grimpantes existantes*
  -  *emprise fosse*
  -  *Strates basses*
  -  *Plante grimpante*
  -  *Arbre existants / arbres projetés*



Système de coordonnées de référence de Bordeaux Métropole :  
 - RGF 93 - CC45 pour la planimétrie  
 - NGF - IGN 69 pour l'altimétrie

Avant toute implantation,  
 il est souhaitable de réaliser des sondages pour déterminer  
 avec exactitude l'emplacement des différents réseaux.

# Inspiration 2



- Légende**
- Bordures\_Minerales
  - Bordures - P3
  - Bordures - Fer plats avec vue
  - Pavage joint enherbé
  - Pavage
  - Zone plantée
  - Grilles
  - Banc
  - Fauteuils
  - Fontaine
  - Végétations grimpantes existantes
  - emprise fosse
  - Strates basses
  - Plante grimpante
  - Arbre existants / arbres projetés

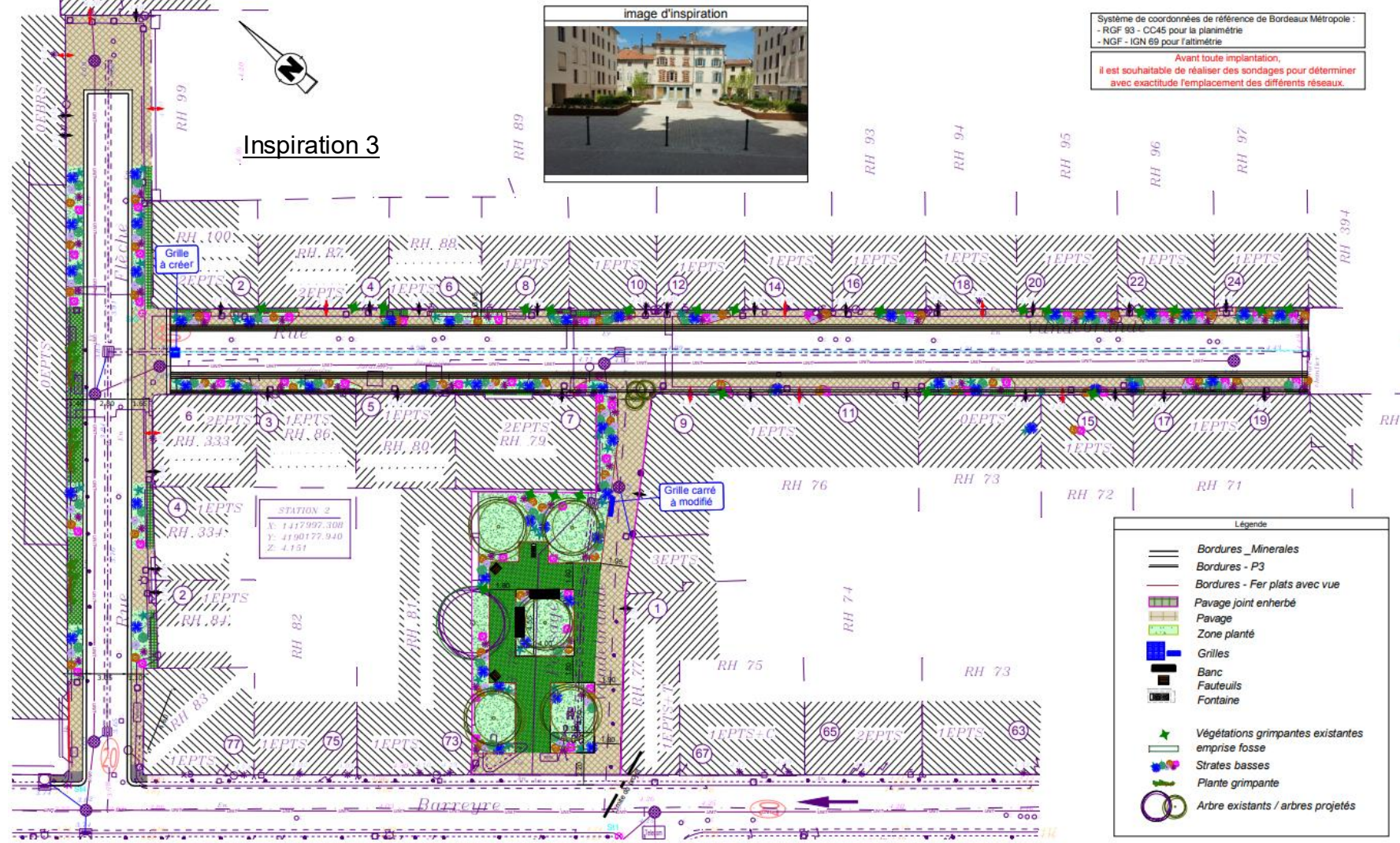




Système de coordonnées de référence de Bordeaux Métropole :  
 - RGF 93 - CC45 pour la planimétrie  
 - NGF - IGN 69 pour l'altimétrie

Avant toute implantation,  
 il est souhaitable de réaliser des sondages pour déterminer  
 avec exactitude l'emplacement des différents réseaux.

# Inspiration 3



**Légende**

- Bordures - Minérales
- Bordures - P3
- Bordures - Fer plats avec vue
- Pavage joint enherbé
- Pavage
- Zone planté
- Grilles
- Banc
- Fauteuils
- Fontaine
- Végétations grimpantes existantes
- emprise fosse
- Strates basses
- Plante grimpante
- Arbre existants / arbres projetés

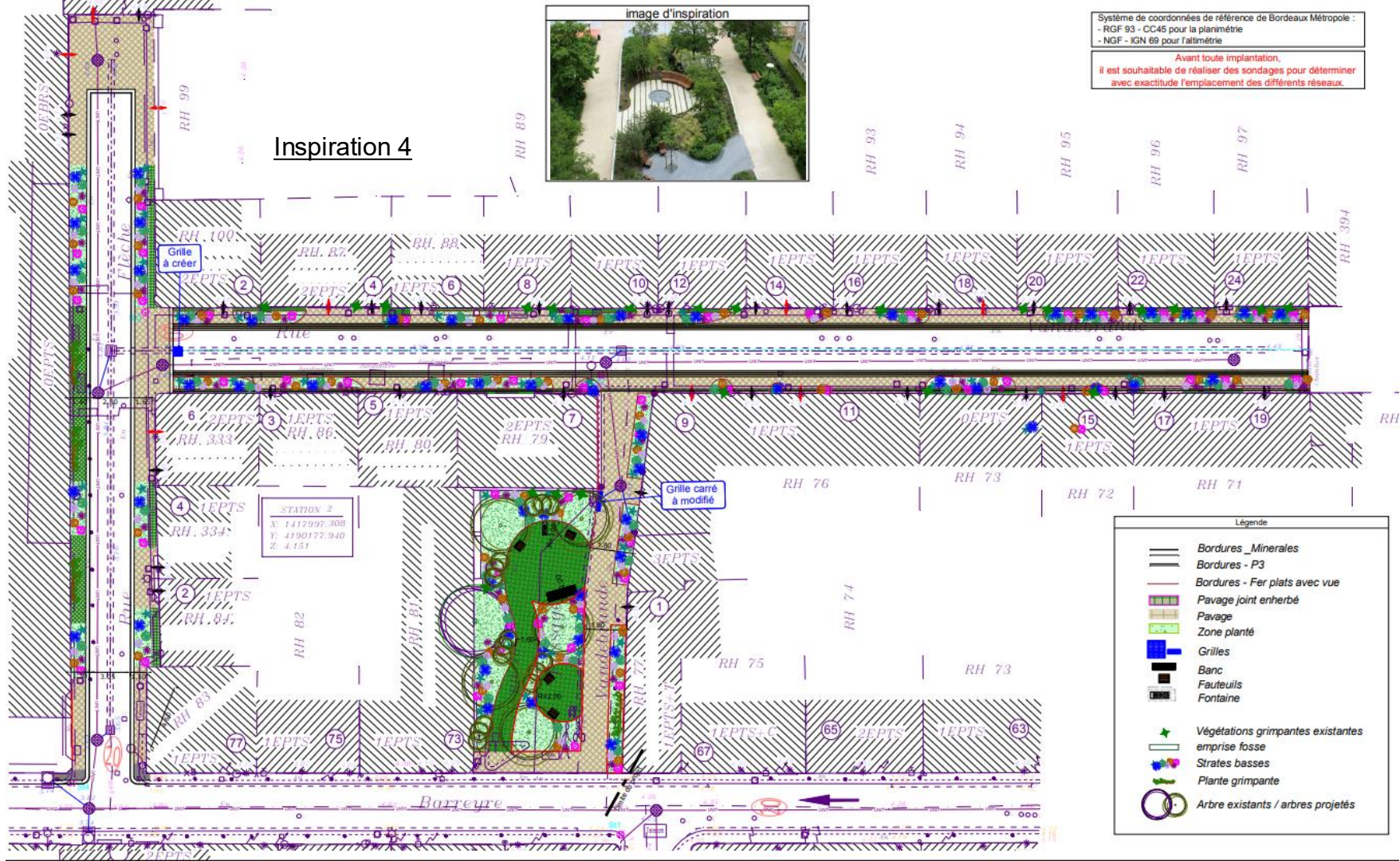


## Inspiration 4



Système de coordonnées de référence de Bordeaux Métropole :  
- RGF 93 - CC45 pour la planimétrie  
- NGF - IGN 69 pour l'altimétrie

Avant toute implantation,  
il est souhaitable de réaliser des sondages pour déterminer  
avec exactitude l'emplacement des différents réseaux.





## 4. Les prochaines étapes

**Antoine Péjean**, Direction du développement et de l'aménagement

**Benjamin Malinge**, Direction du développement et de l'aménagement



# Planning études et travaux

## Juillet 2025

Retours vers élus à l'issu de la réunion de travail

## Novembre/Décembre 2025

Réunion publique de présentation du projet

## Automne 2026

Travaux de voirie et de plantation

**Durée 3 mois**

### Second semestre 2025 :

#### Etudes préliminaires

- Réalisation des diagnostics terrains (amiante/HAP, IC réseaux...)
- Consultation ABF
- Réalisations des plans, notices et palette végétale
- Consultation des services et concessionnaires
- Validation par élus

**Durée 4/5 mois**

### Premier semestre 2026

#### Finalisations études (AVP/PRO)

- Réalisation des plans techniques et plans de plantations
- Préparation travaux

**Durée 4/5 mois**