



# Le Contrat Local de Santé (CLS), c'est quoi ?

→ **Le CLS vise à réduire les inégalités** (sociales, territoriales et environnementales) de santé en agissant sur les facteurs qui déterminent la santé.

→ **Il rassemble de multiples acteurs de la ville** qui travaillent ensemble pour faire émerger des projets innovants ayant un impact sur la santé.

# Le CLS de la Ville de Bordeaux c'est :

## → Axe 1

### Prévention et promotion de la santé

**Une santé pour tous,  
à chaque étape de la vie**

#### Objectifs



Rendre les actions de prévention plus accessibles et adaptées aux besoins des personnes.



Développer des actions à différents moments de la vie autour de sujets tels que l'alimentation, l'activité physique, la vie affective, les addictions...



Favoriser la continuité des parcours, depuis le repérage jusqu'aux soins, en facilitant la coopération entre les professionnels de la santé et du social.

## → Axe 2

### Accès aux soins

**Des soins de proximité  
accessibles à tous**

#### Objectifs



Adapter l'offre de soins aux besoins de chaque quartier (médecins, infirmiers, kinés...) et aider les habitants à mieux accéder à leurs droits et aux soins.



Renforcer la collaboration entre professionnels (la Ville, l'hôpital, les services d'aide...) pour mieux accompagner les personnes.



Contribuer à attirer les professionnels à Bordeaux et améliorer leurs conditions de travail et leur bien-être.

## Priorités transversales

→ **Mobiliser et impliquer les habitants et les acteurs locaux**

→ **Mieux coopérer et se connaître entre professionnels**

## → Axe 3

### Santé environnementale

**Un cadre de vie sain et durable pour tous**

#### Objectifs



Avoir des bases communes pour comprendre les liens entre l'environnement et la santé, et agir ensemble.



Aménager la ville pour favoriser le bien-être : accessibilité, mobilités douces, espaces verts et services de proximité.



Améliorer l'accès aux droits à un logement décent.

## → Axe 4

### Santé mentale

**Promouvoir la santé mentale et le bien-être pour tous**

#### Objectifs



Lutter contre les idées reçues et aider chacun à mieux comprendre et prendre soin de sa santé mentale.



Faciliter la fluidité des parcours en améliorant l'articulation entre les professionnels de santé, du social, de l'éducation...



Rompre l'isolement en créant des lieux d'échange, en encourageant la solidarité et en soutenant les proches aidants.



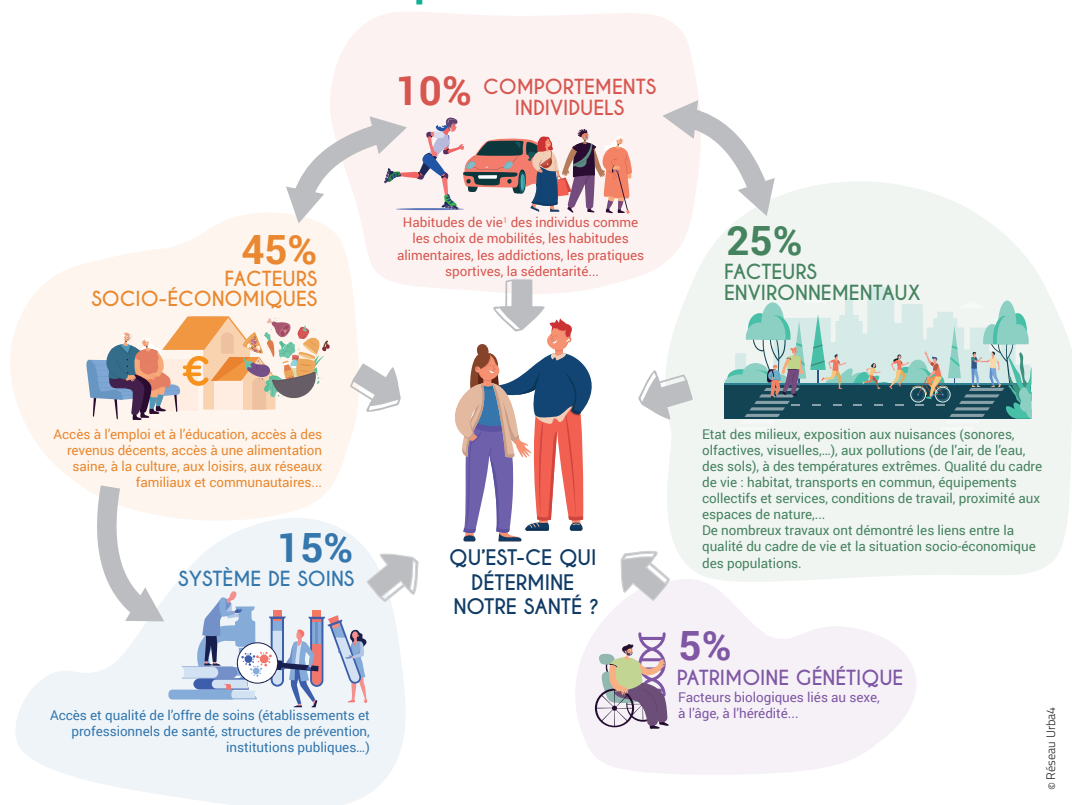
Prévenir les violences, agir sur leurs causes et mieux accompagner les victimes ainsi que la prise en charge des auteurs.

→ **Prendre en compte les publics vulnérables**

→ **Informier et former**

→ **Agir au plus près des quartiers**

# La santé de chacun dépend de nombreux facteurs...



© Réseau Urbas4

## ...C'est pourquoi de nombreuses institutions bordelaises se mobilisent pour notre santé

Les signataires du CLS 3<sup>ème</sup> génération de la Ville de Bordeaux, qui couvre la période de 2025 à 2030, sont :



Direction des services départementaux de l'éducation nationale de Gironde



De nombreux autres partenaires (acteurs associatifs, médico-social et sanitaire, organismes institutionnels publics et privés, instances citoyennes, etc.) contribuent également à faire vivre le CLS. **Plus d'infos sur [bordeaux.fr](http://bordeaux.fr)**